

รายงานสถิติเกี่ยวกับการติดตั้งระบบ GPS

ณ วันที่ ๑๒ เมษายน ๒๕๖๑

๑. จำนวนผู้ให้บริการ GPS ที่เชื่อมต่อข้อมูลกับกรมการขนส่งทางบก ๑๔๕ ราย

๒. จำนวนผู้ให้บริการ GPS และจำนวนรุ่น GPS ที่ได้รับการรับรองจากกรม

จำนวนผู้ให้บริการ GPS ที่ได้รับการรับรองจากกรม (ราย)	จำนวนรุ่น GPS ที่ได้รับการรับรองจากกรม (รุ่น)
๑๑๑	๓๐๑

๓. จำนวนรถที่เชื่อมต่อข้อมูลกับศูนย์ GPS

รถโดยสารประจำทาง	รถโดยสารไม่ประจำทาง	รถบรรทุกไม่ประจำทาง	รถบรรทุกส่วนบุคคล	รถอื่นๆ	รวม
๒๑,๘๗๖	๕๒,๕๗๔	๑๐๐,๗๙๑	๖๒,๗๑๕	๔๓,๐๒๓	๒๘๐,๙๗๙

๔. จำนวนรถที่ต้องติดตั้ง GPS และที่ติดตั้ง GPS แล้ว

ประเภทรถ	จำนวนรถที่ต้องติดตั้ง GPS (คัน)	จำนวนรถที่ติดตั้ง GPS แล้ว (คัน)	รถที่ติดตั้ง GPS แล้ว (ร้อยละ)	ความเร็วเกิน (คัน)	ร้อยละของรถที่ใช้ความเร็วเกิน	ความเร็วสูงสุด (กม./ชม.)	ความเร็วเกินเฉลี่ย (กม./ชม.)
รถโดยสาร							
•ประจำทาง	๒๓,๐๖๒	๑๙,๐๗๑	๘๒.๖๙	๕,๖๕๓	๒๙.๖๔	๑๓๘	๙๕.๘๕
- หมวด ๑	๕,๑๐๖	๔,๐๒๔	๗๘.๘๑				
- หมวด ๒	๙,๕๓๙	๘,๓๕๓	๘๗.๕๗				
- หมวด ๓	๘,๔๑๗	๖,๖๙๔	๗๙.๕๓				
•ไม่ประจำทาง	๕๙,๙๗๒	๕๒,๕๗๔	๘๗.๖๖	๓,๙๗๕	๗.๕๖	๑๓๖	๙๖.๖๗
รวมรถโดยสาร	๘๓,๐๓๔	๗๑,๖๔๕	๘๖.๒๘	๙,๖๒๘	๑๓.๕๔		๙๖.๑๙
รถบรรทุก							
•ไม่ประจำทาง	๑๒๗,๗๖๒	๑๐๐,๗๙๑	๗๙.๘๙	๖๖๗	๐.๖๖	๑๒๖	๙๙.๙๘
•ส่วนบุคคล	๒๕๕,๘๐๗	๖๒,๗๑๕	๒๔.๕๒	๓๑๑	๐.๕๐	๑๒๗	๑๐๐.๒๖
รวมรถบรรทุก	๓๘๓,๕๖๙	๑๖๓,๕๐๖	๔๒.๖๓	๙๗๘	๐.๖๐		๑๐๐.๐๗
รวมทั้งหมด	๔๖๖,๖๐๓	๒๓๕,๑๕๑	๕๐.๔๐	๑๐,๖๐๖	๔.๕๑		๙๖.๕๕

๕. จำนวนรถตู้โดยสารที่ต้องติดตั้ง GPS และที่ติดตั้ง GPS แล้ว

ประเภทรถ	จำนวนรถที่ต้องติดตั้ง GPS (คัน)	จำนวนรถที่ติดตั้ง GPS แล้ว (คัน)	รถที่ติดตั้ง GPS แล้ว (ร้อยละ)	ความเร็วเกิน (คัน)	ร้อยละของรถที่ใช้ความเร็วเกิน	ความเร็วสูงสุด (กม./ชม.)	ความเร็วเกินเฉลี่ย (กม./ชม.)
•ประจำทาง	๑๔,๗๖๒	๑๒,๗๙๑	๘๖.๖๕				
- หมวด ๑	๔,๙๐๙	๔,๐๒๔	๘๑.๙๗				
- หมวด ๒	๕,๘๙๑	๕,๐๙๒	๘๖.๔๔	๒,๓๔๕	๔๖.๐๕	๑๓๖	๙๖.๔๕
- หมวด ๓	๓,๙๖๒	๓,๖๗๕	๙๒.๗๖				
•ไม่ประจำทาง	๓๐,๐๓๗	๒๘,๔๒๓	๙๔.๖๓				
รวมทั้งหมด	๔๔,๗๙๙	๔๑,๒๑๔	๙๒.๐๐				

๖. จำนวนรถโดยสาร ๒ ชั้น ที่ต้องติดตั้ง GPS และที่ติดตั้ง GPS แล้ว

ประเภทรถ	จำนวนรถที่ต้องติดตั้ง GPS (คัน)	จำนวนรถที่ติดตั้ง GPS แล้ว (คัน)	รถที่ติดตั้ง GPS แล้ว (ร้อยละ)	ความเร็วเกิน (คัน)	ร้อยละของรถที่ใช้ความเร็วเกิน	ความเร็วสูงสุด (กม./ชม.)	ความเร็วเกินเฉลี่ย (กม./ชม.)
•ประจำทาง	๑,๖๔๓	๑,๖๐๐	๙๗.๓๘	๔๔๒	๒๗.๖๓	๑๑๗	๙๔.๒๓
•ไม่ประจำทาง	๕,๓๐๒	๔,๕๓๔	๘๕.๕๑	๔๒๓	๙.๓๓	๑๑๙	๙๕.๖๑
•ส่วนบุคคล	๓๖	๑๗	๔๗.๒๒	๐	๐.๐๐	๐	๐
รวมทั้งหมด	๖,๙๘๑	๖,๑๕๑	๘๘.๑๑	๘๖๕	๑๔.๐๖		๙๔.๙๐

๗. จำนวนรถพยาบาลที่เชื่อมต่อข้อมูลกับศูนย์ GPS

หน่วย : คัน

รย.๑	รย.๒	รย.๓	รวม
๙๕๑	๑๘๒	๑๕	๑,๑๔๘

รายงานสถิติการกระทำความผิดจากระบบ GPS รถทุกประเภท ทั่วประเทศ

เดือน เมษายน 2561

หน่วย : คัน

วันที่		1 เม.ย.	2 เม.ย.	3 เม.ย.	4 เม.ย.	5 เม.ย.	6 เม.ย.	7 เม.ย.	8 เม.ย.	9 เม.ย.	10 เม.ย.	11 เม.ย.	12 เม.ย.	13 เม.ย.	14 เม.ย.	15 เม.ย.	ค่าเฉลี่ยจำนวนรถ ที่กระทำความผิด	
รถโดยสาร	ประจำทาง	ความเร็วเกิน	4,903	4,840	3,399	3,363	3,506	3,696	3,205	4,819	5,723	5,219	5,136	5,653				4,455
		ไม่แสดงตน	5,703	5,474	5,503	5,519	6,056	5,930	5,754	5,844	5,975	6,384	6,547	6,523				5,934
		ชั่วโมงการทำงานเกิน	5,254	4,806	4,655	5,011	5,125	5,210	4,747	5,343	4,879	5,256	6,560	7,613				5,372
	ไม่ประจำทาง	ความเร็วเกิน	3,799	3,604	2,437	2,505	2,592	2,664	2,363	3,314	3,670	3,702	3,322	3,975				3,162
		ไม่แสดงตน	5,044	5,680	5,829	5,695	6,372	5,849	5,543	4,860	5,856	5,930	6,140	5,435				5,686
		ชั่วโมงการทำงานเกิน	3,041	2,239	2,150	2,324	2,232	2,740	2,619	2,679	2,153	2,878	2,764	3,897				2,643
	ส่วนบุคคล	ความเร็วเกิน	13	17	11	13	14	10	7	11	16	14	7	6				12
		ไม่แสดงตน	10	18	11	12	20	11	11	10	18	16	17	4				13
		ชั่วโมงการทำงานเกิน	7	2	2	4	4	0	1	5	3	1	0	0				2
รถบรรทุก	ไม่ประจำทาง	ความเร็วเกิน	592	862	661	726	744	740	552	594	972	1,194	930	667				770
		ไม่แสดงตน	18,331	27,051	30,119	30,845	31,130	27,721	26,497	18,887	27,619	29,492	24,410	15,456				25,630
		ชั่วโมงการทำงานเกิน	15,800	17,704	29,796	23,327	22,845	21,593	19,676	16,463	16,204	20,149	16,878	11,520				19,330
	ส่วนบุคคล	ความเร็วเกิน	504	600	475	476	448	458	355	538	744	742	478	311				511
		ไม่แสดงตน	8,094	10,778	11,311	11,479	11,688	11,005	10,268	8,196	10,658	10,354	7,373	3,695				9,575
		ชั่วโมงการทำงานเกิน	6,799	7,416	8,148	8,394	7,821	7,953	7,142	7,006	6,509	6,501	4,409	2,588				6,724

รายงานสถิติการกระทำความผิดจากระบบ GPS รถทุกประเภท ทั่วประเทศ

เดือน เมษายน 2561

หน่วย : ร้อยละ

วันที่		1 เม.ย.	2 เม.ย.	3 เม.ย.	4 เม.ย.	5 เม.ย.	6 เม.ย.	7 เม.ย.	8 เม.ย.	9 เม.ย.	10 เม.ย.	11 เม.ย.	12 เม.ย.	13 เม.ย.	14 เม.ย.	15 เม.ย.	ค่าเฉลี่ยร้อยละรถ ที่กระทำความผิด	
รถโดยสาร	ประจำทาง	ความเร็วเกิน	26.07	25.73	18.06	17.79	18.53	19.45	16.84	25.90	30.26	27.56	27.08	29.64				23.57
		ไม่แสดงตน	30.33	29.10	29.24	29.20	32.01	31.20	30.23	31.41	31.59	33.72	34.52	34.20				31.40
		ชั่วโมงการทำงานเกิน	27.94	25.54	24.74	26.51	27.09	27.41	24.94	28.72	25.80	27.76	34.59	39.92				28.42
	ไม่ประจำทาง	ความเร็วเกิน	7.39	7.02	4.73	4.83	4.99	5.12	4.52	6.34	7.01	7.06	6.34	7.56				6.08
		ไม่แสดงตน	9.82	11.06	11.31	10.98	12.27	11.23	10.61	9.30	11.18	11.30	11.71	10.34				10.93
		ชั่วโมงการทำงานเกิน	5.92	4.36	4.17	4.48	4.30	5.26	5.01	5.13	4.11	5.49	5.27	7.41				5.08
รถบรรทุก	ไม่ประจำทาง	ความเร็วเกิน	0.60	0.88	0.67	0.73	0.75	0.74	0.55	0.59	0.97	1.19	0.93	0.66				0.77
		ไม่แสดงตน	18.67	27.54	30.51	31.03	31.32	27.79	26.56	18.91	27.54	29.40	24.33	15.33				25.73
		ชั่วโมงการทำงานเกิน	16.09	18.02	30.18	23.46	22.98	21.65	19.72	16.48	16.16	20.09	16.82	11.43				19.41
	ส่วนบุคคล	ความเร็วเกิน	0.82	0.98	0.77	0.77	0.72	0.74	0.57	0.87	1.19	1.19	0.76	0.50				0.82
		ไม่แสดงตน	13.20	17.58	18.40	18.58	18.91	17.75	16.55	13.19	17.07	16.58	11.80	5.89				15.45
		ชั่วโมงการทำงานเกิน	11.09	12.10	13.25	13.59	12.65	12.83	11.51	11.28	10.43	10.41	7.05	4.13				10.85
ค่าเฉลี่ยรวม รถทุกประเภท	ความเร็วเกิน	4.27	4.31	3.02	3.05	3.14	3.25	2.78	3.98	4.75	4.64	4.21	4.51				3.83	
	ไม่แสดงตน	16.18	21.33	22.89	23.08	23.81	21.69	20.62	16.23	21.41	22.28	18.99	13.23				20.14	
	ชั่วโมงการทำงานเกิน	13.45	14.00	19.41	16.84	16.39	16.11	14.67	13.52	12.71	14.86	13.07	10.89				14.65	

รายงานสถิติการกระทำความผิดจากระบบ GPS รถทุกประเภท กรุงเทพมหานคร

เดือน เมษายน 2561

หน่วย : คัน

วันที่		1 เม.ย.	2 เม.ย.	3 เม.ย.	4 เม.ย.	5 เม.ย.	6 เม.ย.	7 เม.ย.	8 เม.ย.	9 เม.ย.	10 เม.ย.	11 เม.ย.	12 เม.ย.	13 เม.ย.	14 เม.ย.	15 เม.ย.	ค่าเฉลี่ยจำนวนรถ ที่กระทำความผิด	
รถโดยสาร	ประจำทาง	ความเร็วเกิน	1,098	1,061	825	862	803	919	701	1,112	1,137	1,173	1,076	1,327				1,008
		ไม่แสดงตน	2,665	2,542	2,533	2,629	2,926	2,759	2,591	2,684	2,780	2,886	2,963	2,947				2,742
		ชั่วโมงการทำงานเกิน	1,910	1,779	1,737	1,957	1,982	1,643	1,499	1,779	1,661	1,703	2,180	2,499				1,861
	ไม่ประจำทาง	ความเร็วเกิน	751	670	438	420	463	492	396	661	694	636	556	672				571
		ไม่แสดงตน	1,553	1,720	1,703	1,646	1,926	1,608	1,555	1,442	1,721	1,690	1,842	1,587				1,666
		ชั่วโมงการทำงานเกิน	679	474	497	494	550	539	537	559	393	408	604	726				538
	ส่วนบุคคล	ความเร็วเกิน	7	9	5	6	8	9	4	5	9	9	4	5				7
		ไม่แสดงตน	3	7	4	8	8	5	2	4	8	8	8	2				6
		ชั่วโมงการทำงานเกิน	1	0	0	3	0	0	0	2	0	0	0	0				1
รถบรรทุก	ไม่ประจำทาง	ความเร็วเกิน	37	74	57	62	63	69	37	48	85	104	105	80				68
		ไม่แสดงตน	5,512	10,510	11,885	12,543	12,665	10,342	10,197	5,959	11,011	11,863	10,261	6,342				9,924
		ชั่วโมงการทำงานเกิน	2,378	2,926	4,084	4,457	4,547	3,734	3,291	2,509	2,516	3,414	3,237	2,402				3,291
	ส่วนบุคคล	ความเร็วเกิน	30	27	30	29	25	40	27	40	35	47	37	25				33
		ไม่แสดงตน	1,513	2,458	2,584	2,723	2,738	2,568	2,453	1,626	2,467	2,451	1,724	789				2,175
		ชั่วโมงการทำงานเกิน	767	778	904	1,016	932	942	888	688	673	788	502	282				763

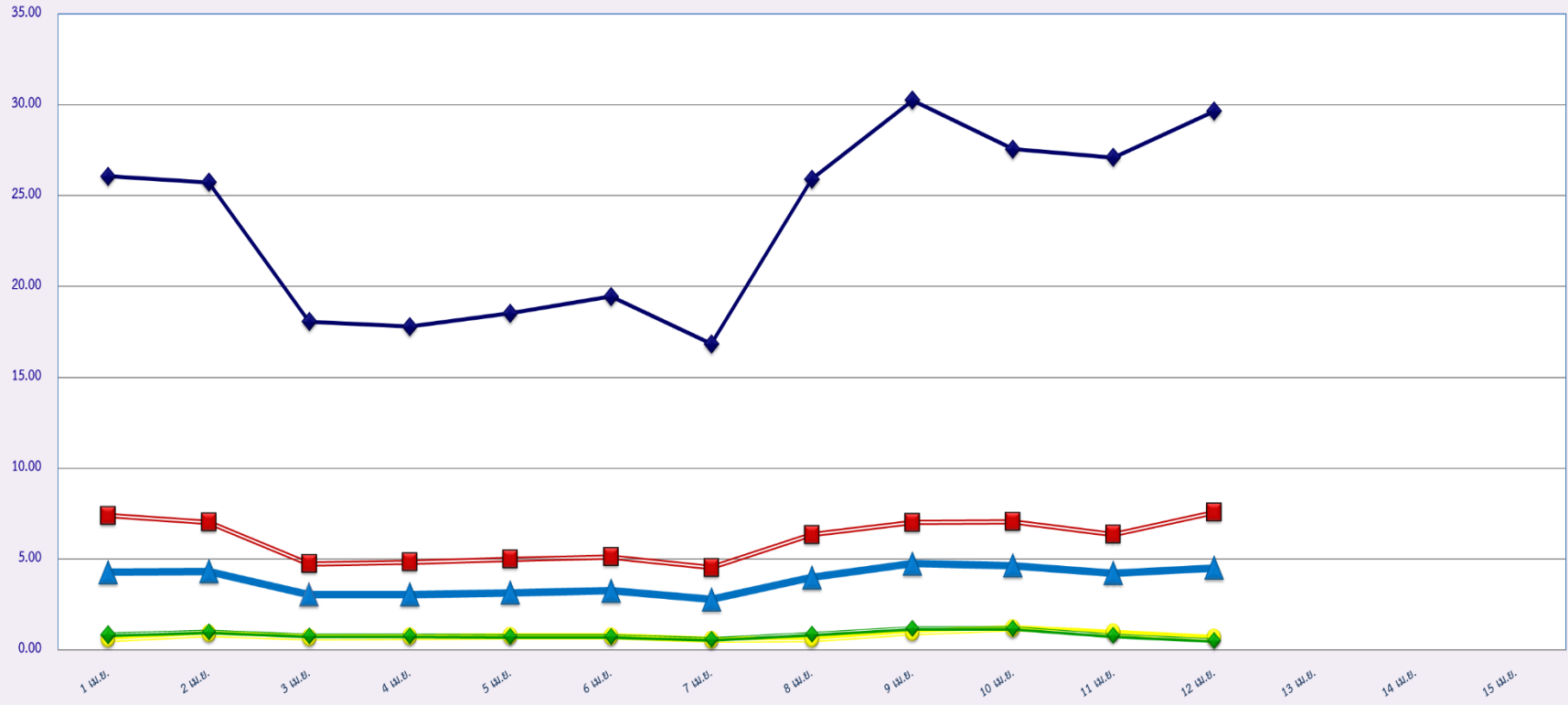
รายงานสถิติความเร็วเกินของรถตู้โดยสารประจำทาง หมวด 2 (บขส.)

ประจำเดือน เมษายน 2561

พื้นที่		วันที่														
		1 เม.ย.	2 เม.ย.	3 เม.ย.	4 เม.ย.	5 เม.ย.	6 เม.ย.	7 เม.ย.	8 เม.ย.	9 เม.ย.	10 เม.ย.	11 เม.ย.	12 เม.ย.	13 เม.ย.	14 เม.ย.	15 เม.ย.
กรุงเทพมหานคร	จำนวน(คัน)	545	471	346	345	320	436	314	576	499	501	508	696			
	ร้อยละ	10.62	9.18	6.74	6.72	6.24	8.48	6.17	12.01	9.94	9.93	10.00	13.67			
ทั่วประเทศ	จำนวน(คัน)	2,022	1,927	1,476	1,441	1,517	1,659	1,441	1,963	2,077	2,089	2,100	2,345			
	ร้อยละ	39.41	37.55	28.77	28.06	29.56	32.28	28.29	40.91	41.37	41.41	41.33	46.05			

สถิติรถที่มีความเร็วเกินในรถแต่ละประเภท (ร้อยละ)

ร้อยละ

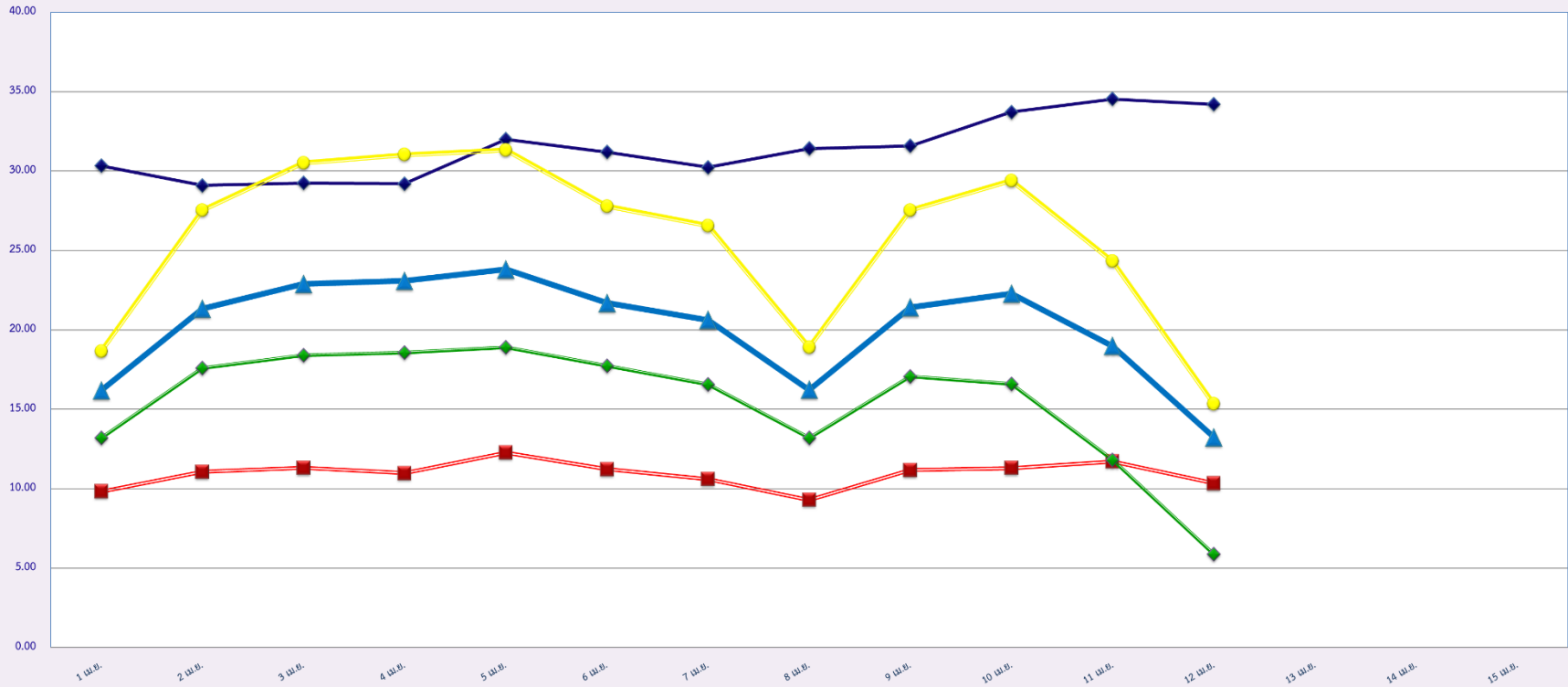


เมษายน 2561

- รถโดยสารประจำทาง
- รถโดยสารไม่ประจำทาง
- รถบรรทุกไม่ประจำทาง
- รถบรรทุกส่วนบุคคล
- ค่าเฉลี่ยร้อยละ

สถิติการไม่แสดงตนของพนักงานขับรถในแต่ละประเภท (ร้อยละ)

ร้อยละ



เมษายน 2561

รถโดยสารประจำทาง

รถโดยสารไม่ประจำทาง

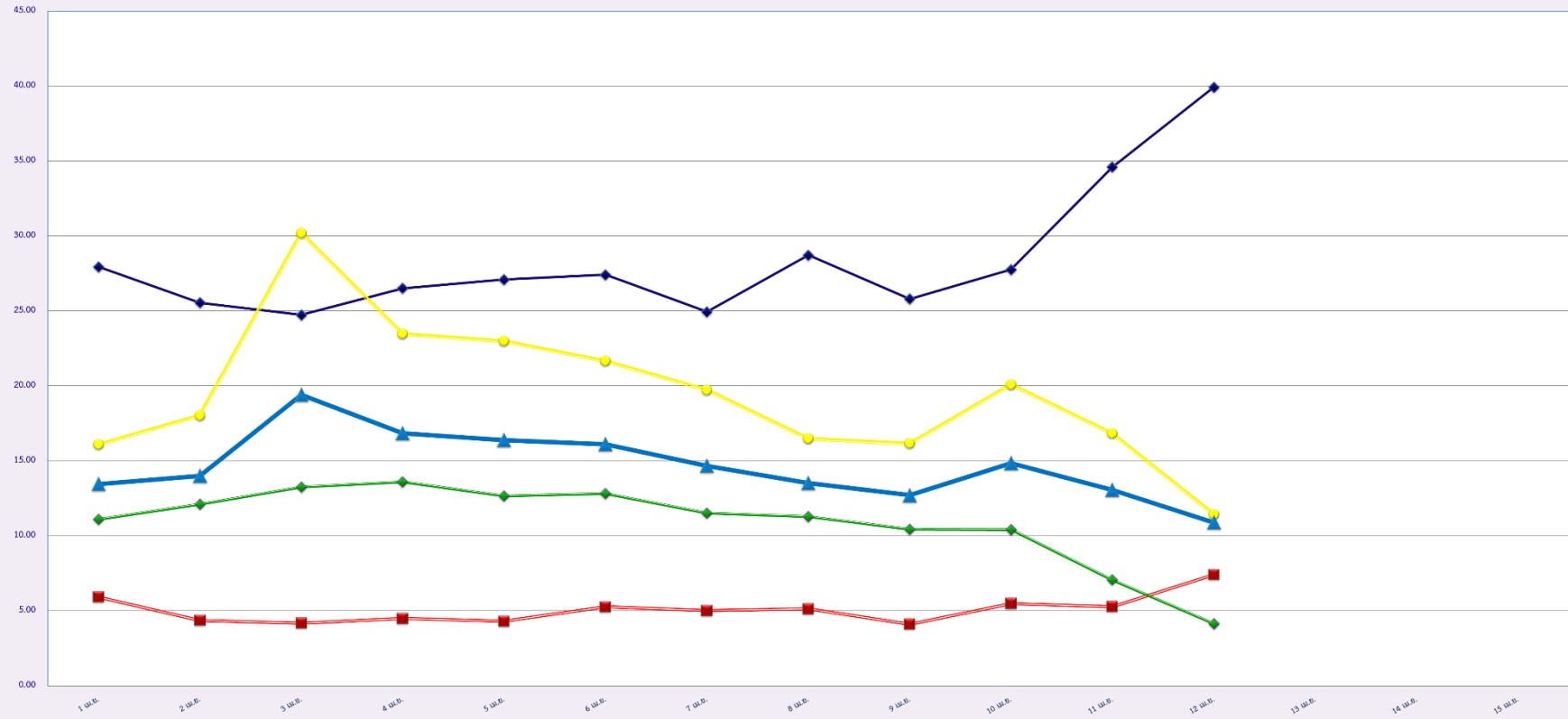
รถบรรทุกไม่ประจำทาง

รถบรรทุกส่วนบุคคล

ค่าเฉลี่ยร้อยละ

สถิติระยะเวลาการทำงานเกินของพนักงานขับรถในแต่ละประเภท (ร้อยละ)

ร้อยละ

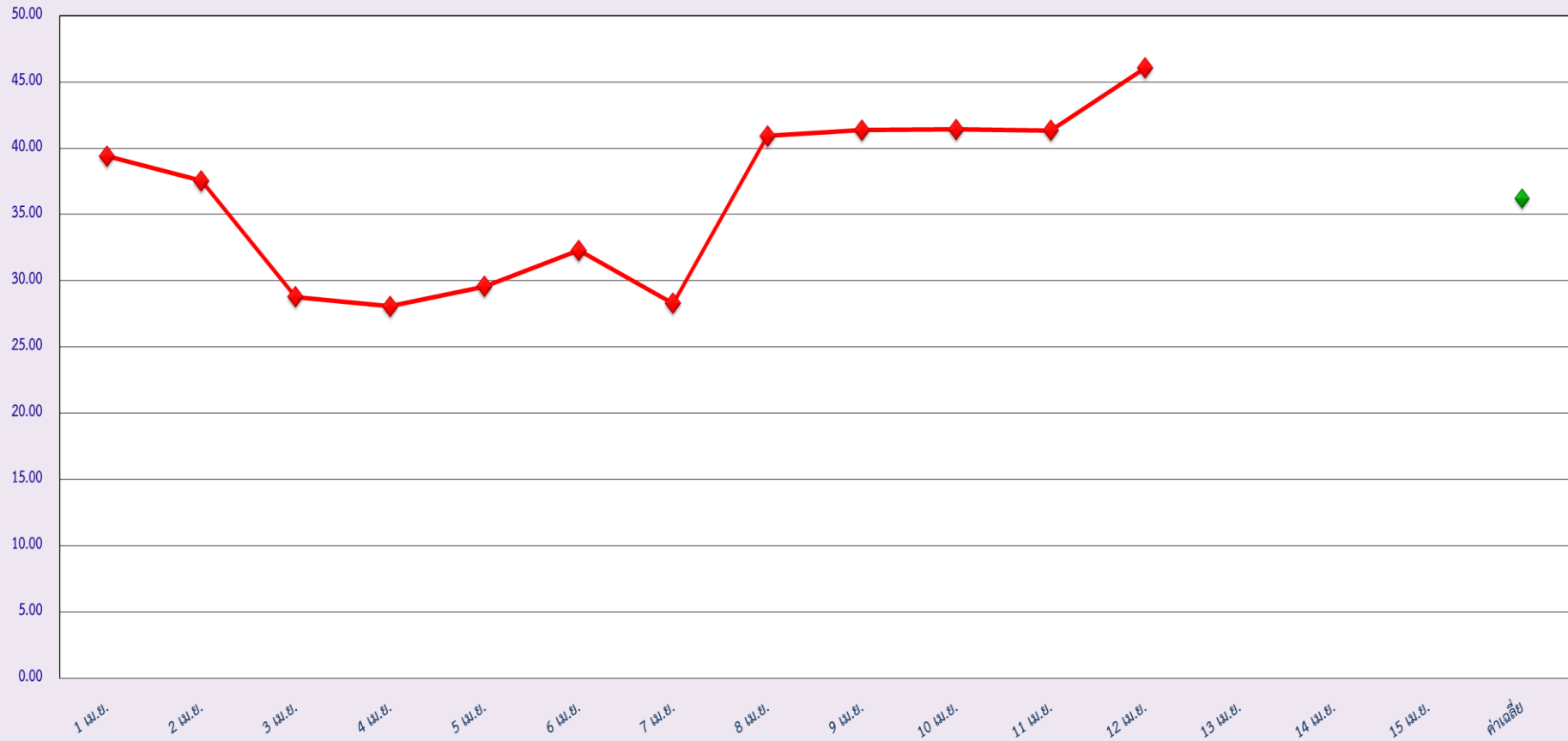


ณภาพ 2561

- ◆ รถโดยสารประจำทาง
- รถโดยสารไม่ประจำทาง
- รถบรรทุกไม่ประจำทาง
- ◆ รถบรรทุกส่วนบุคคล
- ▲ ค่าเฉลี่ยร้อยละ

สถิติรถตู้โดยสารประจำทาง หมวด 2(ขส.)ที่มีความเร็วเกิน (ร้อยละ)

ร้อยละ



เมษายน 2561